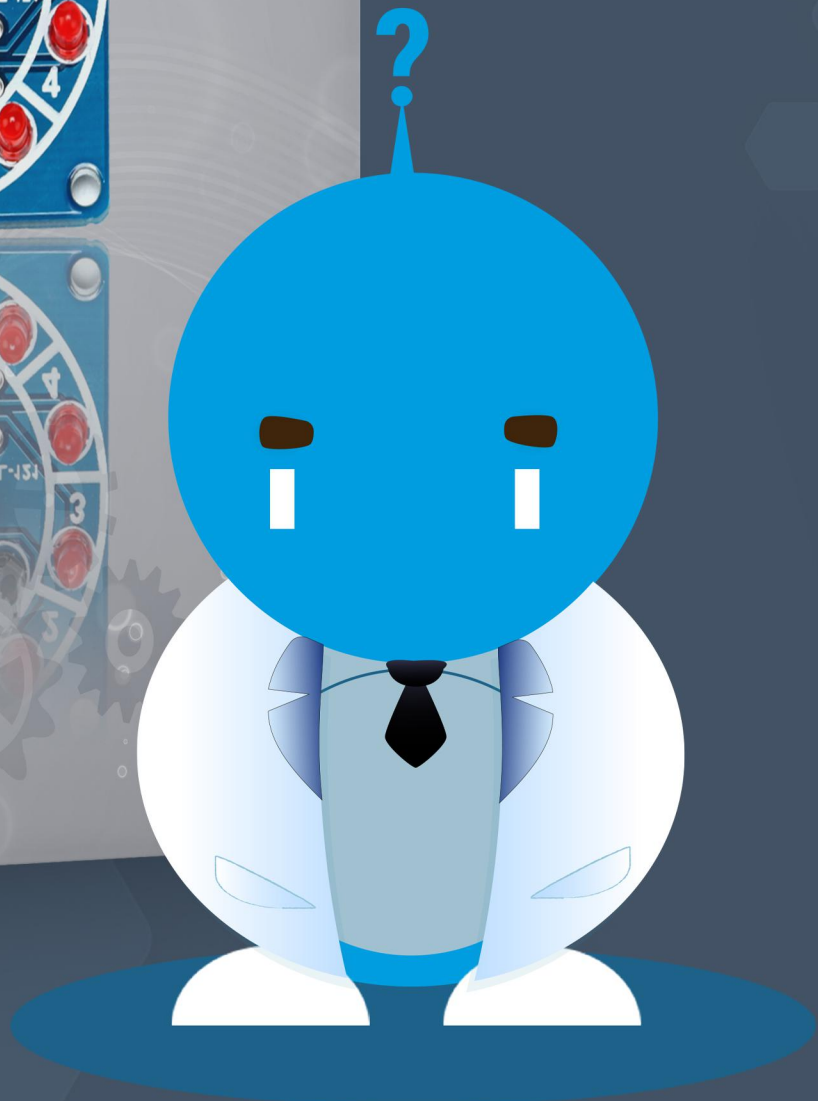


BAUANLEITUNG

Bausatz LED Mini-Roulette



Beschreibung.....	2
Details.....	2
Empfohlenes Werkzeug.....	2
Stückliste.....	2
Schaltplan.....	3
Hinweise zum Zusammenbau.....	4
Lötanleitung.....	4

Beschreibung

Kleiner LED-Bausatz zum Löten üben. Über einen Taster wird das Roulette gestartet, die LEDs laufen rund und es leuchtet eine zufällige LED auf. Gesteuert wird die Prozedur über einen CD4017 IC, welcher sich ideal für Lauflichter eignet, als Taktgeber dient der NE555 IC.

Details

- Versorgungsspannung: 3,5-6V
- Abmessungen: 48 x 48 mm

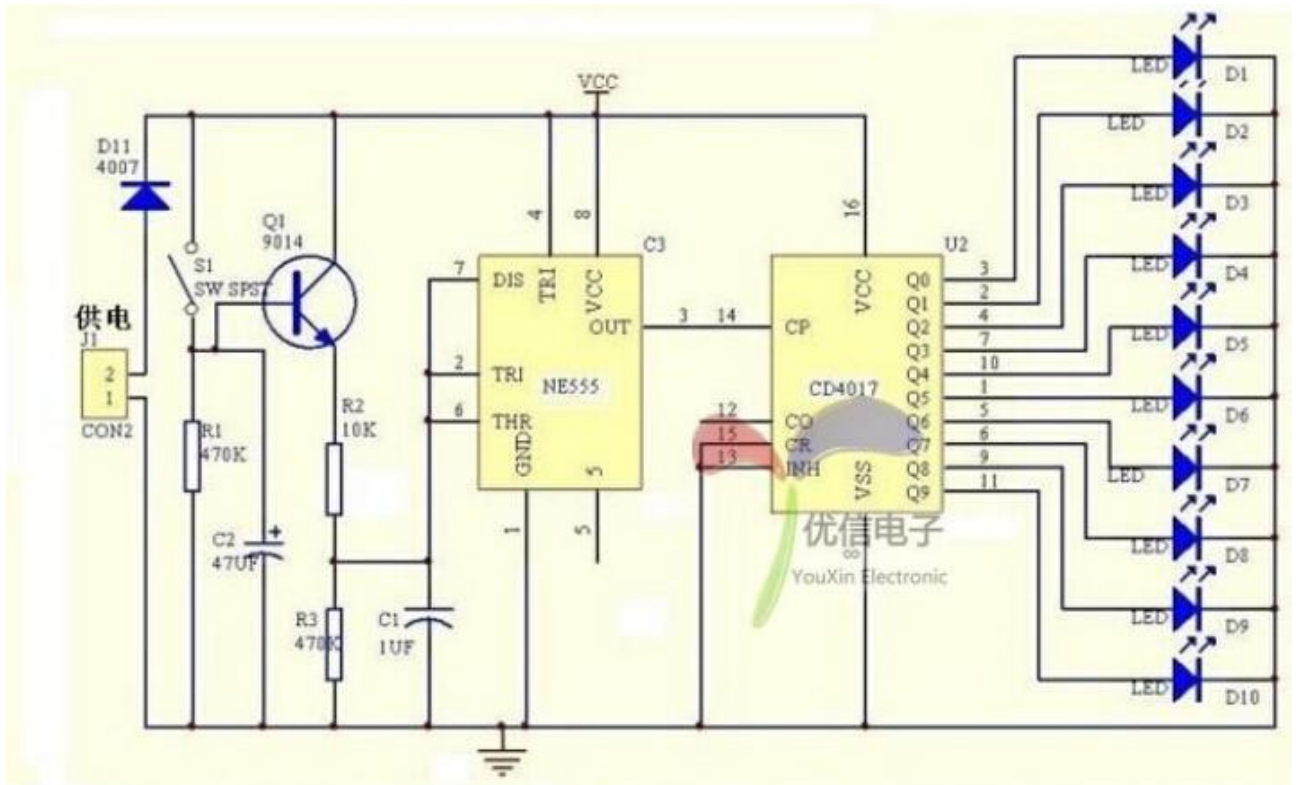
Empfohlenes Werkzeug

Seitenschneider
Regelbare Lötstation / LötKolben
Lötzinn
Dritte Hand

Stückliste

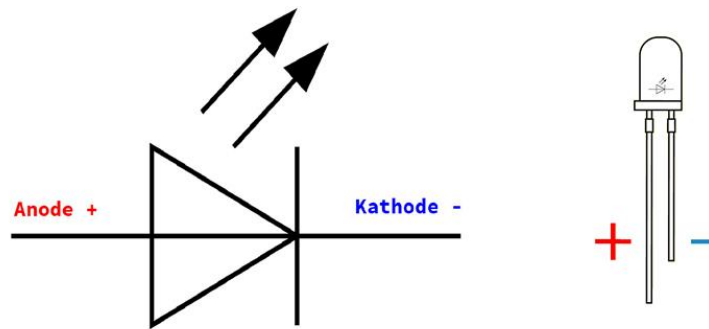
Bauteil	Wert/Typ	Anzahl	Bezeichnung
Microcontroller	NE555	1	U1
Microcontroller	CD4017	1	U2
LED	3mm rot	10	LED
Widerstand	470k	2	R7, R12
Widerstand	10k	2	R9
Kondensator	1uf 50V	1	C2
Kondensator	47uf 25V	1	C1
Taster	6*6*9 Button	1	K1
Stiftleiste	2Pin	1	+ -
Transistor	9014	1	
Diode	1N4007	1	S1

Schaltplan



Hinweise zum Zusammenbau

- ◀ Anschlussrichtung der Dioden beachten!

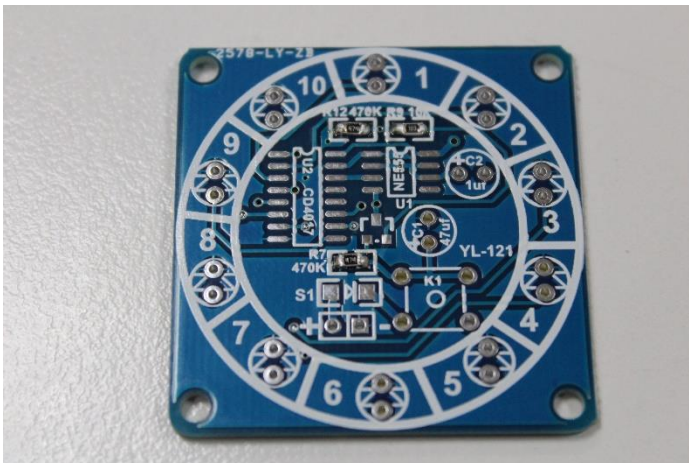


Bitte die Polung der LED beachten: Langes Beinchen Anode (+), kurzes Beinchen Kathode (-)

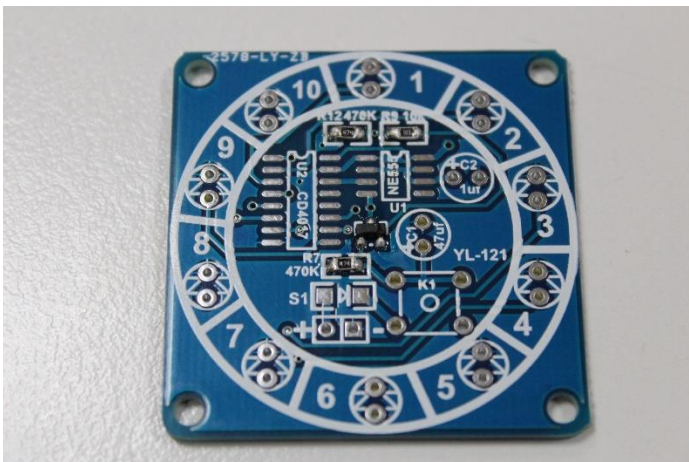
- ◀ Der IC und dessen Sockel besitzen eine runde Kerbe, die die Anschlussrichtung zeigt.
- ◀ Bei den Kondensatoren ist die gestrichelte Seite mit dem kurzen Bein Minus.

Lötanleitung

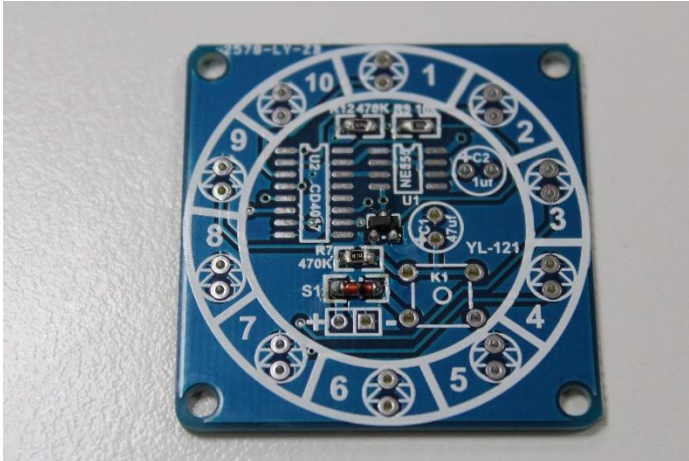
1. Widerstände anlöten



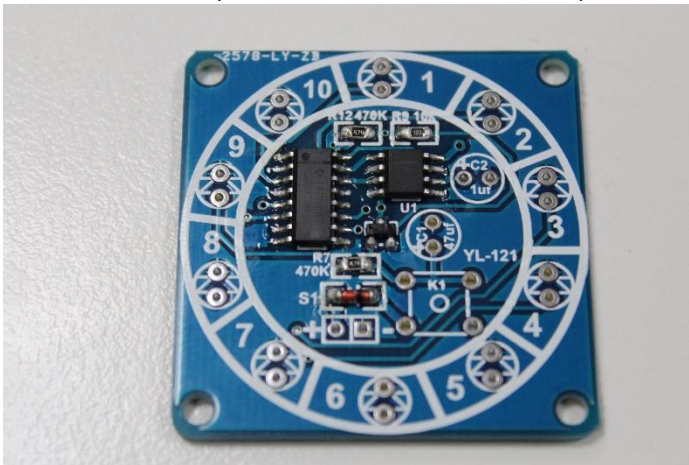
2. Transistor anlöten



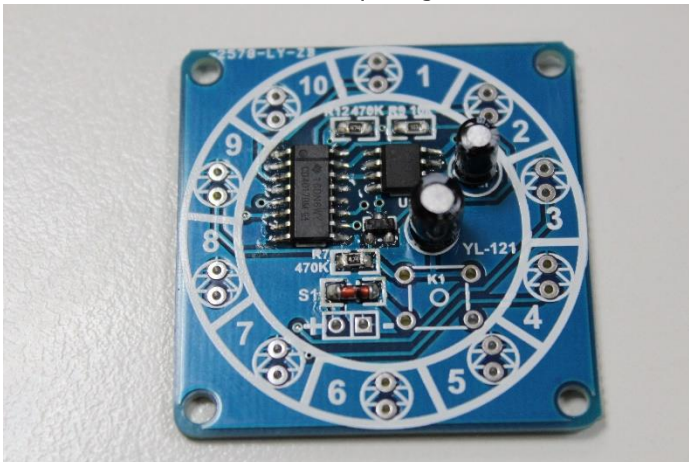
3. Diode anlöten (Markierung beachten!)



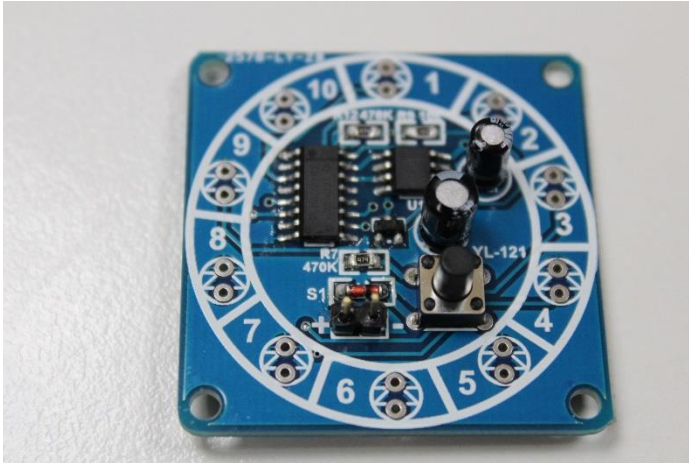
4. Chips anlöten (runde Kerben beachten!)



5. Kondensatoren anlöten (die gestrichelte Seite ist Minus!)



6. Stiftleiste und Schalter anlöten



7. LEDs anlöten (Polarität beachten!)

