



SWM SWUMN SWUM



Bestellschlüssel

Typ	Größe	Optionen
-----	-------	----------

S W M - 06 - 2000

Stahlwelle	Metrisch	Außen-Ø	Länge der Welle [mm]
------------	----------	---------	----------------------



igus® Empfehlung: Lineargleitlager mit Gleitfolien aus iglidur® E7 für eine bis zu 8x längere Lebensdauer

- Auch komplett unterstützt und montiert mit Standardunterstützung aus Aluminium
- Verfügbare Wellenwerkstoffe:
 - ▶ Cf53-Stahl (1.1213), gehärtet, geschliffen
 - ▶ Cf53-Stahl (1.1213 HV), hartverchromt

- Für unterstützte Wellen:
 - ▶ Teilunterstützungen max. 600 mm lang
 - ▶ Teilung standardmäßig T2, auf Wunsch ist auch T1 möglich
 - ▶ Teilung symmetrisch C5 = C6

Abmessungen [mm] – Stahlwellen 1.1213

Art.-Nr.	d	Gewicht [kg/m]	max. Länge	Einhärttiefe (bei 1.1213)
SWM-06	06	0,222	3.000	0,8
SWM-08	08	0,359	4.000	0,9
SWM-10	10	0,617	4.000	0,9
SWM-12	12	0,888	6.000	1,0
SWM-16	16	1,578	6.000	1,2
SWM-20	20	2,466	6.000	1,6
SWM-25	25	3,853	6.000	1,8
SWM-30	30	5,549	6.000	2,0
SWM-40	40	9,865	6.000	2,2
SWM-50	50	15,413	6.000	2,4

Abmessungen [mm] – Stahlwellen 1.1213 hartverchromt

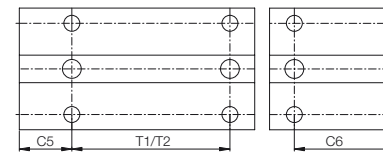
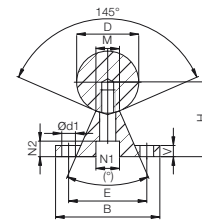
Art.-Nr.	d	Gewicht [kg/m]	max. Länge	Einhärttiefe (bei 1.1213)
SWMH-06	06	0,222	3.000	0,8
SWMH-08	08	0,359	4.000	0,9
SWMH-10	10	0,617	4.000	0,9
SWMH-12	12	0,888	6.000	1,0
SWMH-16	16	1,578	6.000	1,2
SWMH-20	20	2,466	6.000	1,6
SWMH-25	25	3,853	6.000	1,8
SWMH-30	30	5,549	6.000	2,0
SWMH-40	40	9,865	6.000	2,2
SWMH-50	50	15,413	6.000	2,4



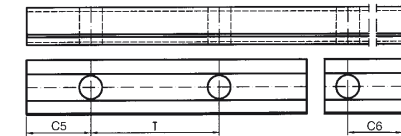
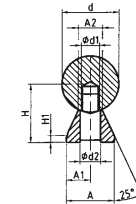
Bestellbeispiel:

SWM-16-500: Stahlwelle Ø 16 mm aus 1.1213, 500 mm lang

SWUM



SWUMN



Abmessungen [mm] – unterstützte Stahlwellen 1.1213

Art.-Nr.	D	B	H	V	N1	N2	d1	M	(°)	E	T1 ⁸⁷⁾	C5/C6		T2	C5/C6		Gewicht [kg/m]
												min.	max.		min.	max.	
							±0,02				±0,15	min.	max.	Standard	min.	max.	
												für T1		Standard	für T2		
SWM-12	12	40	22	5	8,0	5,0	4,5	5,8	50	29	75	20	57	120	20	79	1,75
SWM-16	16	45	26	5	9,5	6,0	5,5	7,0	50	33	100	20	69	150	20	94	2,64
SWM-20	20	52	32	6	11,0	6,5	6,6	8,3	50	37	100	20	69	150	20	94	3,97
SWM-25	25	57	36	6	14,0	8,5	6,6	10,8	50	42	120	20	79	200	20	119	5,65
SWM-30	30	69	42	7	17,0	10,5	9,0	11,0	50	51	150	20	94	200	20	119	7,93
SWM-40	40	73	50	8	17,0	10,5	9,0	15,0	50	55	200	20	119	300	20	169	12,88
SWM-50	50	84	60	9	19,0	12,5	11,0	19,0	46	63	200	20	119	300	20	169	19,60

⁸⁷⁾ Teilung T1 auf Wunsch, Standard ist T2

Abmessungen [mm] – niedrig unterstützte Stahlwellen 1.1213

Art.-Nr.	d	H	H1	A	A1	A2	d1	d2	T	C5/C6		Gewicht [kg/m]
										min.	max.	
			±0,02				±0,02					
SWMN-12	12	14,5	3	11	5,5	5,4	M4	4,5	75	20	57	1,62
SWMN-16	16	18	3	14	7,0	7,0	M5	5,5	75	20	57	2,54
SWMN-20	20	22	3	17	8,5	8,1	M6	6,6	75	20	57	3,81
SWMN-25	25	26	3	21	10,5	10,3	M8	9,0	75	20	57	5,62
SWMN-30	30	30	3	23	11,5	11,0	M10	11,0	100	20	69,5	7,63
SWMN-40	40	39	4	30	15,0	15,0	M12	13,5	100	20	69,5	13,47
SWMN-50	50	46	5	35	17,5	19,0	M14	15,5	100	20	69,5	20,31

Niedrig unterstützte Wellen werden unmontiert geliefert.



Bestellbeispiel:

SWUM-16-500: unterstützte Stahlwelle Ø 16 mm aus 1.1213, 500 mm lang