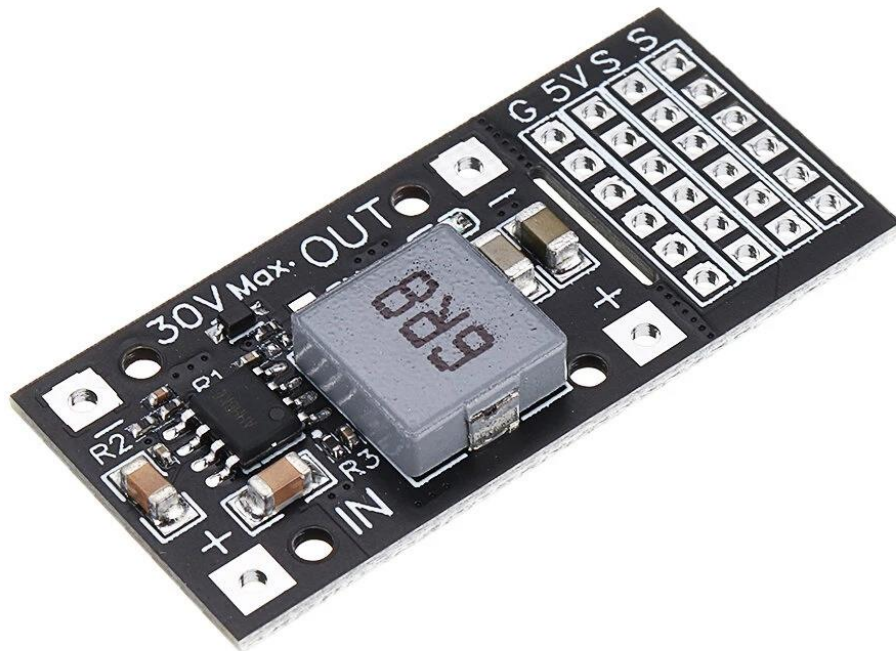


RBS14106 DC-DC 5A Servo Driver Board 7-30V auf 5V konstant



Inhaltsverzeichnis

Beschreibung.....	2
Details	2
Schaltplan	2
Abmessungen	3
IC Datenblätter.....	3

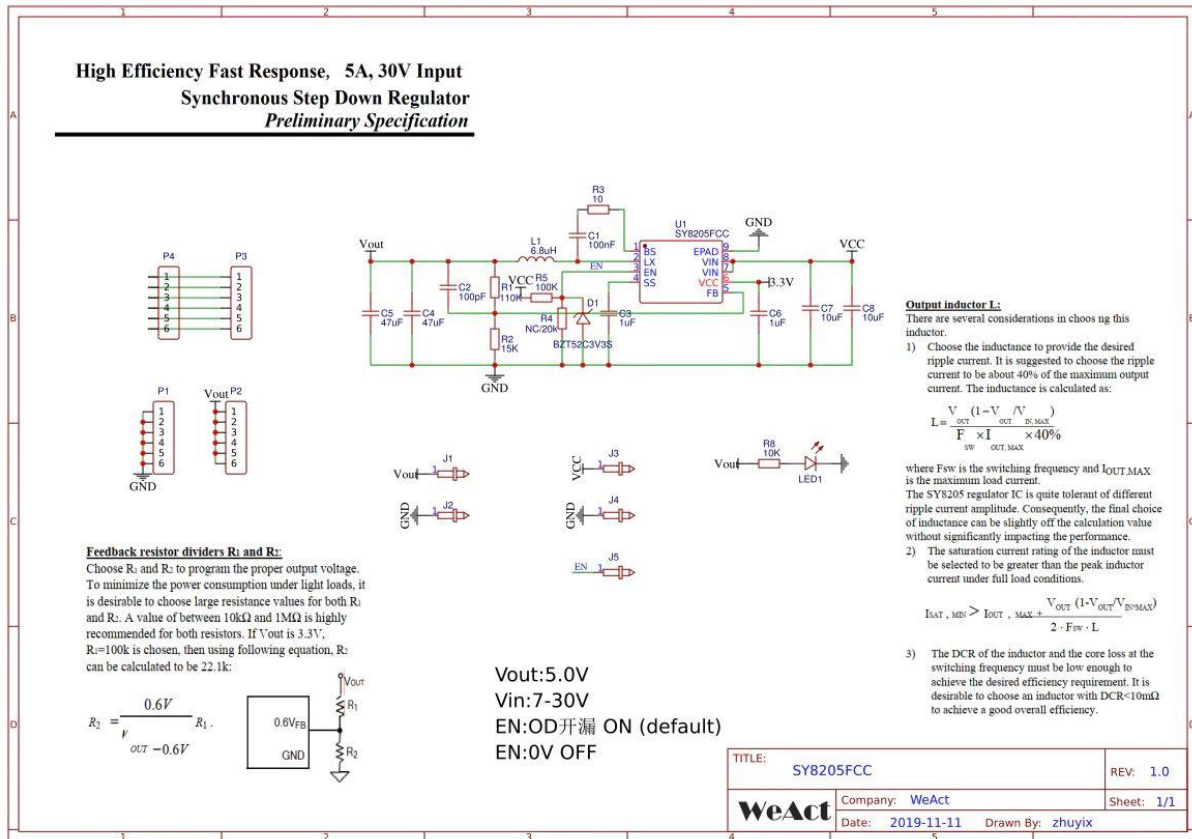
Beschreibung

Mit diesem Modul können Sie eine DC 7-30V Spannung auf konstante 5V ausgeben. Das Modul besitzt die nötigen Anschlüsse, um bis zu 6 Servomotoren anzuschließen. Ideal für Arduino Microcontroller Projekte wie Roboterarme, Roboterfahrzeuge ect.

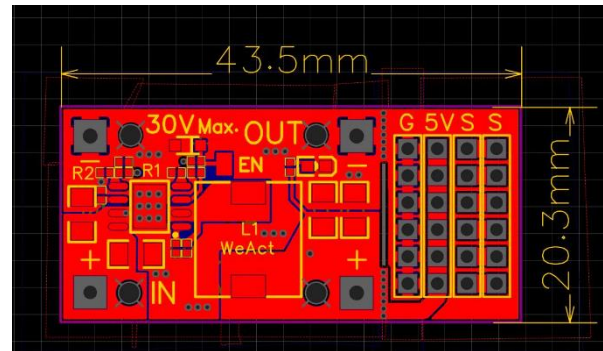
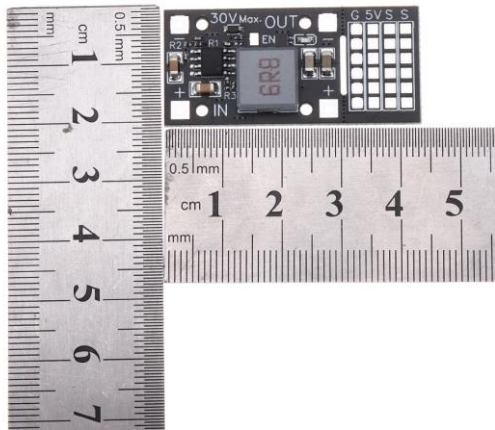
Details

- Eingangsspannung (Max.): DC 7-30V (**empfohlen: 7-24V**)
- Ausgangsspannung: DC 5V
- Ausgangsstrom (Max.): 5A
- Aktive Gleichrichtung mit hoher Effizienz
- Großer Keramikkondensator
- Gute Wärmeableitung
- Gewicht: 5,2g
- Abmessungen: 43,5x20,4mm

Schaltplan



Abmessungen



IC Datenblätter

[Link zum MP2482 Chip Datenblatt](#)

[Link zum SY8205 Chip Datenblatt](#)