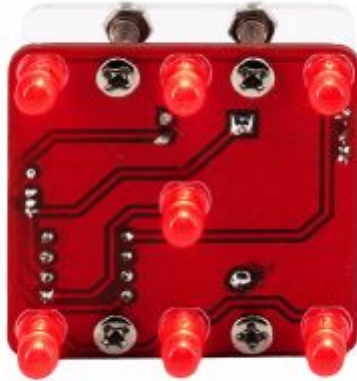


Informationsblatt

Bausatz Digitaler LED Würfel (Rot)



Digitaler LED Würfel zum Löten

Der elektronische Lötbausatz für einen LED-Würfel ist ein großartiger Weg, um Ihre Fähigkeiten im Bereich der Elektronik und Löten zu verbessern. Der Würfel ist ein interaktives und unterhaltsames Projekt, das durch Schütteln zufällige Zahlen anzeigt und vibriert, wenn man ihn auf den Kopf dreht. Dieser Bausatz enthält alle notwendigen Komponenten, um den LED-Würfel selbst zusammenzubauen, inklusive der LEDs, Widerstände, Schaltkreise und ausführliche Anweisungen.

Sie werden erstaunt sein, wie einfach es ist, den Würfel zusammenzubauen und zu programmieren. Der Bausatz ist so konzipiert, dass er sowohl für Anfänger als auch für erfahrene Elektroniker geeignet ist. Die Anweisungen sind leicht verständlich und es wird Schritt für Schritt erklärt, wie die einzelnen Komponenten verkabelt und programmiert werden.

Einmal vollständig zusammgebaut, werden Sie schnell merken, wie viel Spaß es macht, mit dem LED-Würfel zu spielen. Sie können ihn schütteln und beobachten, wie die zufälligen Zahlen angezeigt werden, oder ihn auf den Kopf drehen, um die Vibrationen zu spüren. Der Würfel ist auch ein großartiger Hingucker und eine tolle Möglichkeit, Ihre Fähigkeiten im Bereich der Elektronik zu präsentieren.

Insgesamt ist der elektronische Lötbausatz für einen LED-Würfel ein unterhaltsames und lehrreiches Projekt, das sowohl für Anfänger als auch für erfahrene Elektroniker geeignet ist. Mit diesem Bausatz können Sie Ihre Fähigkeiten im Löten und in der Elektronik verbessern, während Sie ein unterhaltsames Projekt erstellen. Erwerben Sie Ihren eigenen Bausatz und erleben Sie die Freude am Selbermachen.

Achtung: Bei diesem Produkt handelt es sich um einen Elektronik-Bausatz der noch zusammgebaut werden muss. Hierfür sind Lötkenntnisse erforderlich! Im Bausatz sind alle

benötigten Platinenbauteile enthalten.

Details

- Stromversorgung: 2x 3V CR2032 Batterie **(Nicht im Lieferumfang!)**
- Betriebsspannung: 6V
- Farbe: Rot
- Maße: 40x40x25mm
- Gewicht: ca. 25g

Lieferumfang

- 1x Bausatz: Digitaler LED Würfel

Eigenschaften

| | |
|--------------------|-------------------------|
| Produktart | Elektronik Bausatz |
| Spannung | 6 V |
| Schwierigkeitsgrad | Leicht |
| Stromversorgung | CR2032 Batterie |
| Montageart | Durchsteckmontage (THT) |

Gewicht

25 g

Maße

40 x 25 x 40 mm

Hersteller

your droid